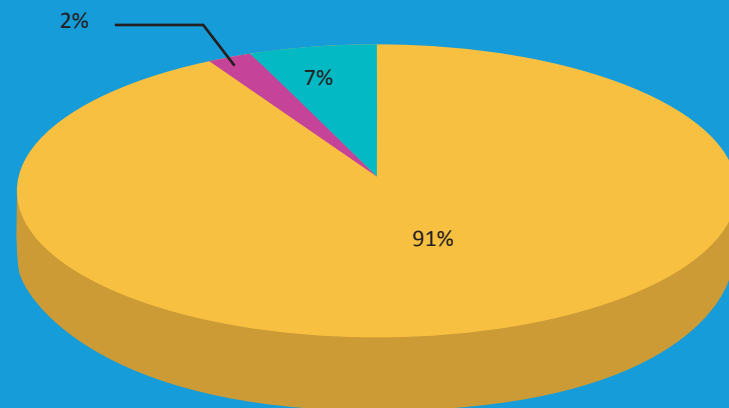


	MONTANTS (EN MILLIARS)	%
TOTAUX SECTEUR MINIER (hors paiements sociaux) + SECTEUR HYDROCARBURES EN 2017	124 465 019 691	
Impôts d'Etat		
Impôts locaux		
Autres (Appui institutionnel DMG, Divers flux encaissés par PETROSEN, Cotisations sociales IPRES et CSS)		

TOTAUX SECTEUR MINIER (hors paiements sociaux) + SECTEUR HYDROCARBURES EN 2016 = 124 465 019 691 FCFA

Impôts locaux, Impôts d'Etat et autres flux 2017

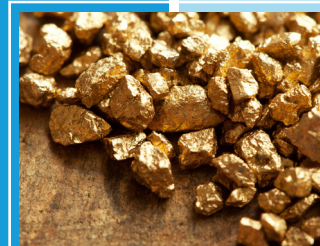


- Impôts d'Etat
- Autres (Appui institutionnel DMG, Divers flux encaissés par PETROSEN, Cotisations sociales IPRES et CSS)
- Impôts locaux

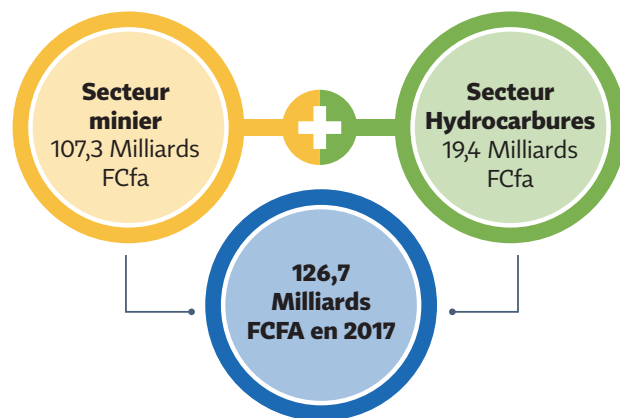


RAPPORT ITIE 2017

Des chiffres qui parlent ...

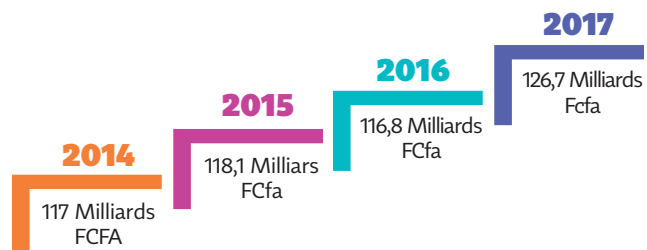


Revenus générés par le secteur extractif en 2017



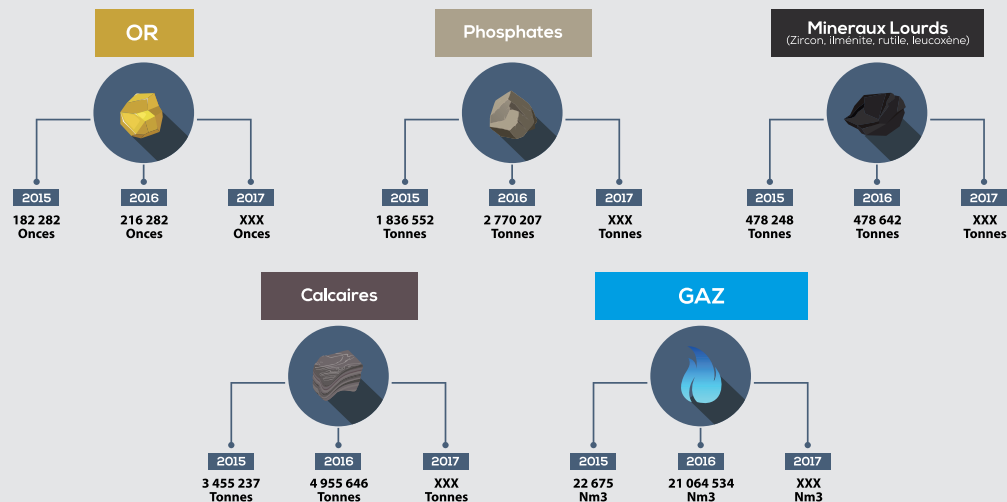
Les revenus générés par le secteur des mines, du pétrole et du gaz s'élèvent à 126,7 milliards FCFA pour l'année 2017.

Revenus générés par le secteur extractif : 2014 - 2015 - 2016 - 2017



L'évolution des revenus générés par le secteur extractif entre 2016 et 2017 s'explique par la hausse de la quantité de production d'or, de minéraux lourds et de calcaires et l'introduction de la taxe spéciale sur le ciment en 2017, qui a permis de mobiliser des recettes de l'ordre de 10 Milliards FCFA. Pour le secteur pétrolier la hausse s'explique par les paiements effectués par Total EP Sénégal, d'un bonus de signature, et de l'appui versé au Trésor public pour la mise en place de l'INPG.

Quantité et Volume de production

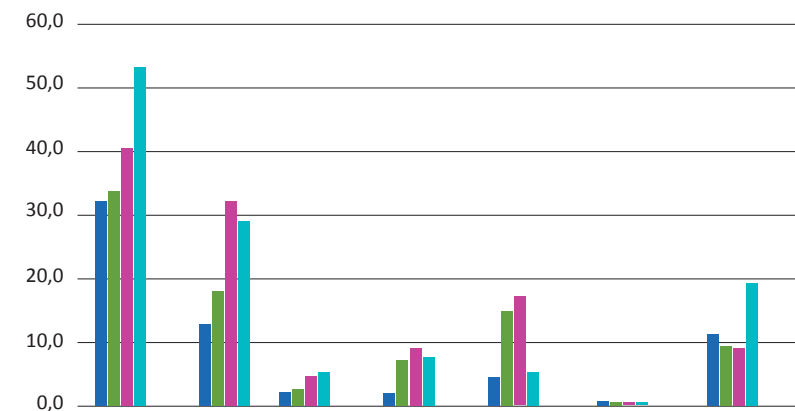


Dépenses sociales des entreprises extractives en 2017

Les paiements reportés par les sociétés extractives au titre des dépenses sociales s'élèvent à 2 141 024 042 FCFA et se détaillent comme suit

Société	Paiements sociaux obligatoires		Paiements sociaux volontaires		Total
	En numéraire	En nature	En numéraire	En nature	
KOSMOS	-	-	56 139 632	77 467 063	133 606 695
SGO	630 680 134	-	35 317 545	-	665 997 679
AGEM	-	-	21 349 920	-	21 349 920
CDS	-	-	-	188 561 324	188 561 324
GCO	-	-	188 947 502	-	188 947 502
ICS	466 092 134	-	75 465 652	-	541 557 786
SEPHOS	60 947 385	-	24 555 120	-	85 502 505
AIG	3 040 000	-	-	-	3 040 000
SOMIVA	-	-	69 859 800	91 408 533	161 268 333
GECAMINES	-	-	29 954 722	-	29 954 722
PMC	-	-	121 237 576	-	121 237 576
Total	1 160 759 653	-	622 827 469	357 436 920	2 141 024 042

partition des revenus tirés du secteur extractif par substance 2014 - 2017



Revenus générés par le secteur extractif par Entreprise en 2017

SABODALA GOLD OPERATIONS 28 383 661 299 Milliards Fcfa	SOCOCIM 23 262 776 722 Milliards Fcfa
DANGOTE 14 620 365 042 Milliards Fcfa	CIMENTS DU SAHEL 16 209 245 306
GRANDE COTE OPERATIONS 5 632 649 491	ICS 5 349 499 724 Milliards Fcfa
PETOWAL MINING COMPANY 222 747 897	AGEM IAM GOLD 440 730 134 Milliards Fcfa
AFRIG / AIG 424 429 547 Milliards Fcfa	SSPT 444 290 460 Milliards Fcfa
SOMIVA 1 475 353 575	SEPHOS 556 233 658 Milliards Fcfa
FORTESA INTERNATIONAL 738 508 911 Milliards Fcfa	CAPRICORN 6 841 380 839 Milliards Fcfa
KOSMOS ENERGY 1 836 801 655	ORANTO PETROLEUM 804 494 856 Milliards Fcfa
TOTAL EP SÉNÉGAL 8 162 394 839 Milliards Fcfa	PETROSEN 657 677 145